

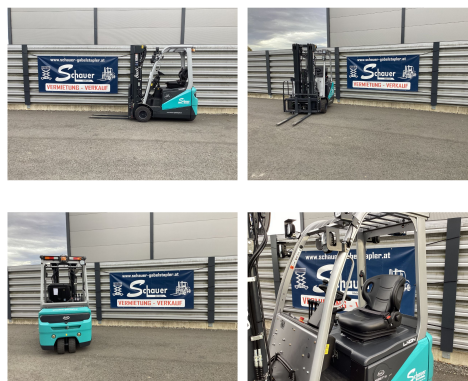
Baoli KBET 18 Li G1

Tragkraft: 1800 kg
Masttyp: Triplex
Hubhöhe: 4700 mm
Bauhöhe: 2191 mm
Freihub: 1550 mm
Baujahr: 2024
Antriebsart: Elektro
Tech. Zustand: Neu
Optischer Zustand: Neu
Gabellänge: 1200 mm

Com Nr.: 004888
Reifen vorne: Superelastik
Reifen vorne Zustand: 80 - 100%
Reifen hinten: Superelastik
Reifen hinten Zustand: 80 - 100%
Batterie: Kion, 2024, 80V, 228Ah, Neu

Extras:

Seitenschieber 4. Ventil Arbeitsscheinwerfer hinten Arbeitsscheinwerfer vorne Lastschutzzitter Vollfreihub CE Zertifikat Safety Light
 Zusatzhydraulik: doppelt für VFHM-Hubgerüst Hydraulikbetätigung: Mehrhebelbedienung 4 individuelle Hebel für Heben, Neigen und Zusatzhydrauliken rechts neben dem Sitz Hydraulische Anlage:
 Mehrbereichs-Universal-Hydrauliköl für Temperaturen von -20/+40 Grad Ausstattung: Komfortsitz + ISO Sicherheitsventil 3691 Allseits offenes Stahlschutzdach, Aufstiegsgriff vorne links, Haltegriff hinten rechts USB Ladegerät Panoramaspiegel akustischer Signalgeber Geschwindigkeitsreduzierung bei angehobenem Gabelträger (500mm) Beleuchtung: Blitzleuchte unter dem Dach, geschützt LED-Ausführung am Schutzdach oben rechts, geschützt LED-Ausführung vorn: 2 geschützte LED-Scheinwerfer mit Fahrtrichtungsanzeiger hintern: LED-Schluss- und Bremsleuchten, Fahrtrichtungsanzeiger, Warnblickanlage LED am Schutzdach, oben links und rechts, geschützt Geschwindigkeitsassistent: Durch die lenkwinkelabhängige Geschwindigkeitsbegrenzung wird möglicher Warenbruch durch angemessenen Kurvengeschwindigkeit reduziert
 Hubgerüst: VFHM h1=2191 h2=1140 h3=5740 Gabelträger: 6 Rollen 1040mm breit, ISO 2A
 !!!AKTIONSPREIS!!!



Preis: 19.900,00 € (zzgl. MwSt.) (Zwischenverkauf vorbehalten)